

Orientado al sector metalúrgico, talleres de mecanización – soldadura - cortes, sector de la madera...

G2Producc es un ERP que integra el control de producción y la gestión administrativa de los diferentes departamentos de la empresa.

Ficheros maestros

- o Procesos, agrupación de procesos, maquinas, secciones
- o Trabajos exteriores por proveedor, fichas técnicas

Listas de material

- o Elementos finales, elementos primarios, elementos no codificados.
- o Composición de elementos y materia primera en forma de árbol hasta a 'n' niveles por cada elemento.
- o Hasta a 99 métodos de realización para cada elemento final.
- o Cálculo de costes teóricos por elemento final.
- o Mesa de procesos a realizar por elemento, con tiempo teóricos costes teóricos, maquinas...
- o Cálculo y agrupación automática de procesos según árbol del elemento con posibilidad de intervención manual.
- o Cálculo de dependencias entre procesos; cálculo de nestings.
- o Sistema de fórmulas variables para el cálculo de pesos
- o Impresión lista de material con múltiples modalidades.

Órdenes de fabricación

- o Creación manual a partir del elemento final. Creación automática a partir de los pedidos de venta.
- o Gestión de árbol de elementos, materia primera y de los procesos por cada OF.
- o Impresión OF con múltiples modalidades (lista material, etiquetas, ...)
- o Cálculo y necesidades de materia primera según stock disponible y generación automática de solicitudes de compra.
- o Reservas de producción al almacén de producción
- o Agrupación de OF
- o Enlace 'on-line' con marcajes de producción (operarios, tiempo,...). pedidos de compra o venta relacionados, entregas hechas,...

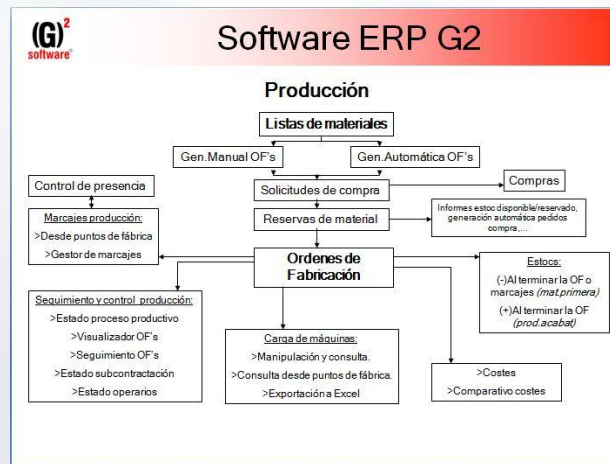
- o Visualización grafica en pantalla de todos los procesos de una OF con su estado productivo 'on-line', compras y subcontrataciones relacionadas por cada pieza y proceso,...

Marcajes proceso productivo

- o Sistema de marcajes de OF y presencia con códigos de barras (no hace falta dispositivo especial, PC normal).
- o Captura de señales des de máquinas
- o Enlace con control de presencia; estad de un operario; posibilidad de manipular manualmente los marcajes de faenas y presencia; diario de movimientos; listado procesos acabados, en curso,...

Control proceso productivo

- o Estado proceso productivo: por cliente/s, pieza, estado OF, entre fechas,...; según la selección pedida, información completa 'on-line' de la OF, situación real (tiempo y piezas) por cada proceso. Posibilidad de obtener costes provisionales. Estado subcontratación: per proceso o proveedor, entre fechas,...
- o Información por OF con las cantidades pendientes de recibir por proveedor, núm. de pedido, fecha,...
- o Revisión de posibles incidencias en OF en estado 'oficina'.



Carga de máquinas

- o Visualización y/o manipulación de los procesos por máquina o grupos de máquinas, con mosaico vertical o horizontal.
- o Posibilidad de mover procesos entre máquinas.
- o Cálculo y ordenación por margen de procesos que se pueden iniciar y los que no. Por proceso, visualización de piezas a hacer y las hechas, tiempo concedido, pasado y restante, margen en horas, fecha entrega, estado del proceso, data y hora prevista finalización,...
- o Tiempo totalizado por máquina de los procesos que se pueden iniciar o no; posibilidad de exportación a excel.

Sistema de costes

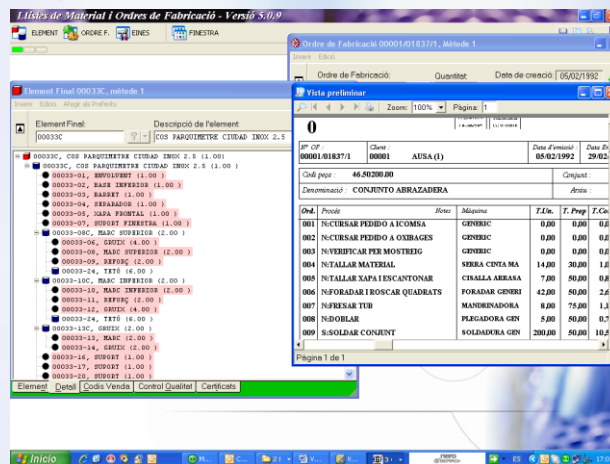
- o Cálculo de costes real por OF: operarios y tiempo, compras y subcontrataciones, materia primera, costes varios y fichas,...
- o Posibilidad de agrupar varias OF's por obtener un solo coste.
- o Posibilidad de manipular el coste calculado
- o Posibilidad de cierre de OF's des del cálculo de costes
- o Comparativa de costes: por cliente, por pieza, entre fechas,...
- o Sistema para revisar y aceptar los costes obtenidos.

Sistema de almacén – producción

- o Todo el sistema de gestión – producción se puede enlazar hasta a 99 almacenes (materia primera, semifabricados, acabados,...).
- o Control del stock pendiente de recibir y/o fabricar, stock real, stock reservado por producción, stock reservado por ventas. Stock disponible,...
- o Posibilidad de interrelación con almacenes autónomos

Estadística producción

- o Productividad
- o Rentabilidad
- o Posibilidad de obtener cualquier información de producción con el generador de informes.



Compras

- Introducción para artículo de las referencias y códigos de barras de los proveedores.
- Solicitudes internas de compra
- Gestión de las ofertas de compra de los proveedores.
- Pedidos a proveedor manuales o automáticas (a partir de las ofertas de los proveedores o de las necesidades de material).
- Entrada de albaranes de proveedor manualmente o automáticamente a partir de los pedidos. Actualización automática de stock o OF's.
- Control del material pendiente de entrega por proveedor, fechas y/o OF's..
- Precios y descuentos especiales por proveedor-artículo-grupos-subgrupos.
- Entrada de facturas de proveedor cuadrando automáticamente con los albaranes de proveedor.
- Emisión automática de pagarés y gestión de los vencimientos de proveedor.

Ventas

- Ofertas de venta a los clientes.
- Pedidos de clientes manuales o automáticos a partir de las ofertas realizadas.
- Pre-albaranes automáticos a partir de los pedidos de cliente para preparar el material.
- Albaranes a clientes manuales o automáticos a partir de los pedidos u OF's..
- Control del material pendiente de entregar al cliente para fechas y/o OF's..
- Creación de ilimitadas tarifas de venta por artículo y cliente.
- Precios y descuentos especiales por cliente-artículo-marcas-grupos-subgrupos.
- Múltiples datos de envío de los albaranes (subclientes, cooperativas...). Introducción del número de los fardos, tipos de portes, transportistas...
- Gestión de vendedores y comisiones.

Facturación

- Facturación automática de albaranes por fechas, clientes, importes, tipo de facturación,...
- Facturación directa por albarán.
- Posibilidad de modificar facturas ya aceptadas de forma fácil y rápida.
- Posibilidad de consultar y reimprimir facturas ya aceptadas.
- Generación automática de recibos, con opción a modificarlos, adjuntarlos o crear de nuevos.

Stocks

- Control y seguimiento de ilimitados almacenes y ubicaciones.
- Introducción de artículos con código propio, referencia de proveedor, código de barras EAN...
- Control de stock real, pendiente de recibir, reservar ventas y stock disponible para almacén-ubicación-artículo en tiempo real.
- Entradas y salidas manuales de stock. Traspasos entre almacenes y ubicaciones.
- Extracto de los movimientos de stock por artículo de un periodo determinado.
- Trazabilidad de un artículo según lote de compra / venta y fecha de caducidad.
- Cálculo del precio coste medio ponderado por artículo.
- Inventarios de stock en tiempo real o de un periodo determinado (a precio ultimo coste, precio coste medio o precio venta).
- Unidades de medida de compra y de venta (unidades, cajas, metros, kg...), con formulas de conversión definidas por el usuario.

- Estructuras de artículos: elaboración de artículos compuestos (lotes, kits,...).
- Posibilidad de enlace con terminales portátiles PDA

Estadísticas ventas/compras

- Múltiples criterios de selección y ordenación (por clientes-proveedores, marcas, grupos, subgrupos, vendedores, fechas, importes...).
- Cálculo de ratios y rentabilidades por clientes-proveedores, marcas, grupos, subgrupos y artículos.
- Generación de gráficas.
- Exportación a Microsoft Excel y Microsoft Access.
- Generación de estadísticas generales por meses y año. Comparativas con años anteriores.
- Cuadro de gerencia.

Tesorería

- Cartera de vencimientos.
- Cobro total o parcial de los recibos.
- Generación manual o automática de remesas. Emisión en formato electrónico SEPA para el envío por internet
- Control de riesgo de los clientes.
- Gestión de impagos.
- Introducción de los datos bancarias en formato IBAN.

Utilidades y varios

- Generador de informes: obtención ágil, rápida y flexible de datos. Se pueden crear nuevos informes o personalizar los existentes por empresa y usuario. Opción a exportar los datos a Microsoft Excel, Microsoft Access y texto plano.
- Generador de etiquetas: se pueden crear nuevos formatos de etiquetas o modificar las existentes por empresa y usuario. Realización de "mailings" a clientes y proveedores. Etiquetas de los artículos con códigos de barras utilizando el EAN deseado.
- Generador de impresos.
- Gestión de usuarios: establecer permisos de acceso a los diferentes módulos y empresas del aplicativo. Opción a escoger idioma de trabajo - catalán o castellano -.

Características generales

- Multiusuario (de un solo usuario a ilimitados).
- Multidivisa, multiempresa, multiidioma.
- Tecnología cliente - servidor.
- Compatible Windows 10 / 11 / Server 2019 / 2022
- Modular y parametrizable por el usuario.
- Importación y exportación de datos vía ODBC
- Integración total con productos de ofimática de Microsoft Office (Excel, Word, Access, Outlook) y PDF (Adobe Acrobat...).
- Integración con contabilidad A3Con y HermesG2.
- Interfaz MDI: posibilidad de abrir tantas ventanas como se deseen, para consultar una hoja de trabajo, un cliente, una factura... de forma simultánea sin tener que salir de cada opción.



Distribuidor autorizado