

- Solución ERP que cubre de forma integral la gestión administrativa, de costes y presupuestos de empresas instaladoras, mantenimiento, servicios de asistencia técnica (SAT), ...



Presupuestos



Certificaciones a origen



Trabajos - Proyectos - Obras



Facturación



Compras



Almacén



Horas operarios (pre-nóminas)



Gestor de avisos



Fichas técnicas



Control Subcontratación



Cuadro mando gerencia



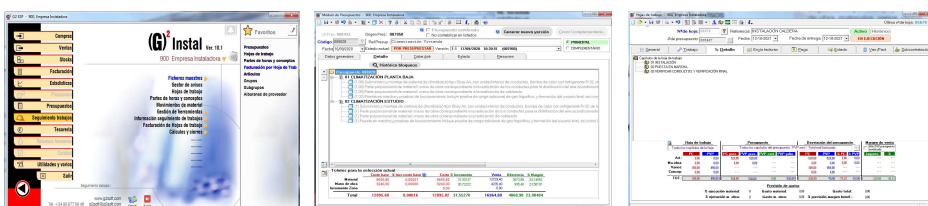
Contabilidad

Ventajas

- Control integral de proyectos: estudios y / o concursos - presupuestos - ejecución y costes de los trabajos - facturación - cobro - contabilidad.
- Gestión de presupuestos: basada en partidas y capítulos. Versiones y complementarios. Diferentes modelos de impresión, exportación a excel, word, pdf ...
- Artículos y precios. Posibilidad de enlazar con bases de datos sectoriales. Altas / modificaciones / bajas a través de Excel.
- Compras: imputación directa a los trabajos, almacén o mixtas. Entrada de facturas de proveedores / acreedores / subcontrataciones. Gestión de los pagos.
- Almacén: cargos y abonos a los trabajos. Gestión con terminales portátiles PDA para los inventarios, movimientos a los trabajos, etiquetas códigos de barras, ...
- Entrada de los partes de horas de los operarios, de forma directa o a través de la APP G2Partes. Cálculo de horas y dietas, resumen general y detallado de las horas entradas (por fechas, operarios, trabajos,...).
- Seguimiento por trabajo/proyecto/obra: control de costes imputados (mano de obra, materiales, varios, dietas,...), facturación realizada, rentabilidad y márgenes de venta, desviaciones con presupuesto,...).
- Personal: calendarios, guardias, incidencias, ...
- Facturación: por administración, por trabajos, por certificaciones a origen del presupuesto.
- Aparatos, marcas, modelos: fichas técnicas, mantenimiento preventivo y correctivo ...
- Gestor de avisos.
- Multi-empresa. Multi-idioma y multi-divisa.
- Instalación en local o en la nube (Cloud)

Partners tecnológicos:

a3ASESOR
con



G2Software, fundada el año 1993 por profesionales con años de experiencia en el campo del software y de los sistemas informáticos, desarrolla su actividad en el sector de las tecnologías de la información. Dentro de este sector, G2Software esta especializada en software de gestión empresarial y movilidad.