



Factura electrónica G2FacturaE

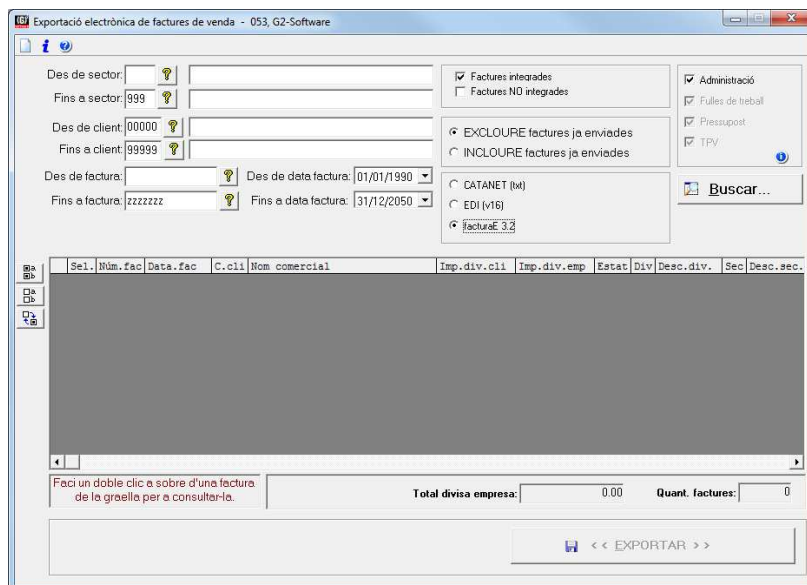
✓ Nuevo módulo 'G2FacturaE' para generar las facturas a cliente en formato 'factura electrónica FacturaE'.

✓ Principales características del módulo:

> Generación en formato —> '[FacturaE 3.2 XML estandar de las administraciones publicas en España](#)'.

> Múltiples criterios de selección de las facturas a generar (por fechas, cliente, importes,..)

> Configuración a nivel de usuario de la ubicación de los archivos XML resultantes.



Recordar que para consultar las últimas noticias y novedades, documentación y últimas versiones disponibles del ERP G2 se puede realizar des de la web www.g2soft.com en el apartado "servicio postventa" y apartado de noticias.